

Arbetsblad 1	Arbetsblad 2	Arbetsblad 3	
1 605	1 0,3	1 Störst: 450	11 Störst: 1,998
2 2 312	2 0,05	Minst: 0,45	Minst: 1,899
3 12 750	3 1,1	2 Störst: 7,31	12 Störst: 0,15
4 5 035	4 2,05	Minst: 7,1	Minst: 0,1
5 16 501	5 0,006	3 Störst: 3,11	13 Störst: 5,95
6 2 095	6 0,015	Minst: 3,01	Minst: 5,09
7 18 033	7 3,125	4 Störst: 0,361	14 Störst: 7,7
8 65 920	8 5,04	Minst: 0,136	Minst: 7,609
9 42 065	9 0,075	5 Störst: 0,55	15 Störst: 1
10 13 008	10 1,3	Minst: 0,005	Minst: 0,001
11 105 400	11 2,04	6 Störst: 5,41	16 Störst: 0,2
12 83 057	12 0,009	Minst: 4,15	Minst: 0,159
13 200 263	13 5,13	7 Störst: 6,81	
14 1 602 000	14 0,75	Minst: 6,08	
15 500 000	15 4,01	8 Störst: 0,11	
16 2 086 000	16 0,016	Minst: 0,09	
17 13 050 300	17 9,07	9 Störst: 1,57	
18 3 075 000	18 8,055	Minst: 1,49	
19 1 013 000 000	19 12,016	10 Störst: 0,79	
20 3 007 000 500	20 7,005	Minst: 0,079	

Arbetsblad 4

- 1 0,5
- 2 0,07
- 3 1,13
- 4 3,2
- 5 0,164
- 6 2,09
- 7 0,052
- 8 0,003
- 9 7,075
- 10 5,005
- 11 a) 75,49
b) 6,19
- 12 a) 2,05
b) 0,27
- 13 a) $10 + 3 + 0,7 + 0,02$
b) $7 + 0,1 + 0,005$
- 14 a) 0,12
b) 0,26
c) 0,44
d) 0,68
e) 0,86
- 15 a) 0,08
b) 0,16
c) 0,42
d) 0,74
e) 0,96

Arbetsblad 5

- 1 $3 - 5 = -2$
- 2 $-2 + 5 = 3$
- 3 $-7 + 3 = -4$
- 4 $-1 - 4 = -5$
- 5 -3
- 6 -8
- 7 5
- 8 -7
- 9 -8
- 10 0
- 11 $>$
- 12 $<$
- 13 $<$
- 14 $=$
- 15 $>$
- 16 $=$

Arbetsblad 6

- 1 b) $\frac{3}{4}$
- 2 b) $\frac{1}{3}$
- 3 b) $\frac{2}{5}$
- 4 b) $\frac{3}{8}$
- 5 b) $\frac{5}{9}$
- 6 b) $\frac{3}{5}$
- 7 b) $\frac{4}{7}$
- 8 b) $\frac{1}{5}$
- 9 b) $\frac{1}{4}$
- 10 b) $\frac{1}{3}$

Arbetsblad 7

- 1 $\frac{8}{4}$
- 2 $\frac{7}{4}$
- 3 $\frac{8}{3}$
- 4 $\frac{9}{5}$
- 5 $\frac{7}{2}$

Arbetsblad 8

1 $1\frac{1}{4} = \frac{5}{4}$

2 $1\frac{2}{3} = \frac{5}{3}$

3 $2\frac{1}{2} = \frac{5}{2}$

4 $2\frac{3}{5} = \frac{13}{5}$

5 a) $\frac{12}{5}$

b) $\frac{11}{4}$

c) $\frac{15}{8}$

6 a) $\frac{7}{2}$

b) $\frac{17}{4}$

c) $\frac{9}{5}$

7 a) $\frac{11}{6}$

b) $\frac{16}{7}$

c) $\frac{35}{8}$

8 a) $1\frac{1}{2}$

b) $2\frac{2}{5}$

c) $2\frac{1}{3}$

9 a) $2\frac{1}{4}$

b) $2\frac{1}{6}$

c) $4\frac{3}{5}$

10 a) $3\frac{3}{4}$

b) $1\frac{5}{7}$

c) $3\frac{1}{6}$

Arbetsblad 9

1 $\frac{1}{2} = 0,5$

2 a) $\frac{1}{4} = 0,25$

b) $\frac{3}{4} = 0,75$

3 a) $\frac{1}{5} = 0,2$

b) $\frac{4}{5} = 0,8$

4 a) 0,5

b) 0,05

c) 0,005

5 a) 0,5

b) 0,25

c) 2,25

6 a) 0,07

b) 0,3

c) 0,15

7 a) 0,2

b) 1,2

c) 0,6

8 a) $\frac{4}{10} (\frac{2}{5})$

b) $\frac{4}{100} (\frac{1}{25})$

c) $\frac{14}{100} (\frac{7}{50})$

9 a) $\frac{15}{100} (\frac{3}{20})$

b) $1\frac{6}{10} (1\frac{3}{5})$

c) $2\frac{7}{10}$

10 a) $1\frac{7}{100}$

b) $\frac{22}{100} (\frac{11}{50})$

c) $5\frac{8}{10} (5\frac{4}{5})$

Arbetsblad 10

- 1 a) $\frac{1}{2} = 0,5$
 b) $\frac{3}{10} = 0,3$
- 2 a) $\frac{1}{4} = 0,25$
 b) $\frac{1}{5} = 0,2$
- 3 a) $\frac{3}{4} = 0,75$
 b) $\frac{3}{5} = 0,6$
- 4 a) 1,6
 b) 0,05
- 5 a) 1,15
 b) 2,9
- 6 a) B
 b) C
 c) E
 d) D
 e) F

Arbetsblad 11

- 1 5 hästar
 2 30 euro
 3 3 bullar
 4 25 kg
 5 6 bilar
 6 6 tröjor
 7 40 liter
 8 10 fåglar
 9 24 ballonger
 10 20 ton
 11 12 tulpaner
 12 24 äpplen
 13 27 mil
 14 20 nötter
 15 40 kräftor

Arbetsblad 12

- 1 0,8
 2 0,12
 3 0,29
 4 0,3
 5 0,53
 6 0,6
 7 a) 0,8
 b) 0,22
 8 a) 0,19
 b) 0,7
 9 a) 1,1
 b) 0,3
 10 a) 0,08
 b) 1
 11 a) 0,8
 b) 0,58
 12 a) 1,5
 b) 0,95
- 13 a) 0,3
 b) 0,2
 14 a) 0,4
 b) 0,3
 15 a) 0,07
 b) 0,08
 16 a) 0,11
 b) 0,04
 17 a) 0,7
 b) 0,01
 18 a) 0,06
 b) 0,5

Arbetsblad 13

1 38,7
2 38,8
3 7,2
4 58,4
5 63,5
6 91,7
7 83,8
8 82,5
9 11,65
10 8,25
11 16,35
12 8,29
13 30,17
14 18,43
15 70,99
16 23,59
17 66,32
18 150,5
19 57,45
20 290,3

Arbetsblad 14

1 5,1
2 31,1
3 4,5
4 22,9
5 20,7
6 60,5
7 45,2
8 36,3
9 4,64
10 2,84
11 4,35
12 12,57
13 3,51
14 31,49
15 2,25
16 51,86
17 6,74
18 67,55
19 24,95
20 83,6

Arbetsblad 15

1 8,6
2 9,6
3 10,5
4 12,8
5 68,6
6 88,4
7 39,6
8 80,8
9 9,6
10 17,5
11 86,1
12 129,6
13 81,6
14 120,8
15 158
16 172,8
17 14,25
18 102,2
19 210,6
20 37,7

Arbetsblad 16

1 2,1
2 4,2
3 1,5
4 1,9
5 24,4
6 23,1
7 13,1
8 15,3
9 19,3
10 2,3
11 5,6
12 3,2
13 11,5
14 10,7
15 3,2
16 1,51
17 1,62
18 6,8
19 17,3
20 1,96

Arbetsblad 17

- 1 a) 73,7
b) 40,1
- 2 a) 3,7
b) 4,4
- 3 a) 97,5
b) 62,4
- 4 a) 5,8
b) 11,5
- 5 a) 63,1
b) 27,9
- 6 a) 22,1
b) 14,44
- 7 a) 141
b) 12,2
- 8 a) 122,6
b) 94,8
- 9 a) 31,7
b) 14,9
- 10 a) 257
b) 53,4
- 11 a) 11,2
b) 106,8
- 12 a) 93,2
b) 34,75
- 13 a) 90,7
b) 217,5
- 14 a) 51,35
b) 16,5
- 15 a) 18,2
b) 159

Arbetsblad 18

- 1 a) 8
b) 13
c) 7
- 2 a) 24
b) 42
c) 13
- 3 a) 80
b) 70
c) 130
- 4 a) 50
b) 390
c) 200
- 5 a) 300
b) 300
c) 700
- 6 a) 3 200
b) 300
c) 1 500
- 7 a) 3 000
b) 7 000
c) 6 000
- 8 a) 10 000
b) 38 000
c) 30 000
- 9 a) 130 g
b) 370 g
c) 30 g
- 10 a) 14 kr
b) 40 kr
c) 179 kr
- 11 a) 2 800 kg
b) 1 200 kg
- 12 a) 7 000 kr
b) 5 000 kr

Arbetsblad 19

- 1 a) 6,1 9 a) 3
 b) 4,3 b) 33
- 2 a) 0,9 10 a) 25
 b) 2,2 b) 60
- 3 a) 9,7 11 a) 11
 b) 12,8 b) 20
- 4 a) 36,1 12 a) 53
 b) 25,5 b) 71
- 5 a) 3,64 13 a) 80
 b) 5,82 b) 130
- 6 a) 1,16 14 a) 240
 b) 4,88 b) 160
- 7 a) 0,31 15 a) 100
 b) 1,66 b) 200
- 8 a) 8,32
 b) 0,26

Arbetsblad 20

- 1 33
 2 5
 3 4
 4 72
 5 28
 6 1
 7 7
 8 41
 9 270
 10 56
 11 25
 12 3
 13 14
 14 9
 15 37
 16 4

Arbetsblad 21

- 1 a) $3x$ kr
 b) $(100 - 3x)$ kr
 c) $(4y + 5z)$ kr
- 2 a) $2x$
 b) $x + 2$
 c) $x - 2$
 d) $\frac{x}{2}$
- 3 a) $(x - 5)$ cm
 b) $2x$ cm
 c) $(x + 7)$ cm
 d) $\frac{x}{2}$ cm ($0,5x$ cm)
- 4 a) $(3x + 5y)$ kr
 b) $(50 - 2x)$ kr
 c) $(100 - x - 3y)$ kr

Arbetsblad 22

1

x	y	$x + y$
5	3	8
7	6	13
14	5	19

2

y	z	$y - z$
10	3	7
15	8	7
22	5	17

3

x	y	$2x + y$
4	7	15
6	2	14
7	4	18

4

y	z	$3y - z$
6	10	8
5	2	13
7	4	17

5

x	y	$3x + 2y$
1	4	11
5	7	29
4	1	14

6

y	z	$y - 2z$
6	3	0
10	4	2
14	3	8

7

a	b	$a + 3b$
8	5	23
10	3	19
12	6	30

8

a	b	$2a - 4b$
10	3	8
15	3	18
12	6	0

Arbetsblad 23

- 1 35
 2 29
 3 100
 4 32
 5 1
 6 28
 7 5
 8 24
 9 20
 10 62,5
 11 a) 9 st
 b) 13 st
 c) 17 st
 12 a) 14 st
 b) 22 st
 c) 30 st

Arbetsblad 24

- 1 a) 9 st
 b) 11 st
 c) 13 st
 2 a) 23
 b) 6
 c) 33
 3 a) 12 st
 b) 15 st
 c) 18 st
 4 a) 5
 b) 7
 c) 9
 5 a) 19
 b) 80
 c) 100
 6 a) 3
 b) 7
 c) 11

Arbetsblad 25

- 1 a) $x = 2$
 b) $y = 16$
 2 a) $y = 20$
 b) $z = 3$
 3 a) $z = 10$
 b) $x = 60$
 4 a) $x = 7$
 b) $z = 24$

Arbetsblad 26

- 1 5 st
 $(2x + 3 = 13)$
 2 8 st
 $(3x + 1 = 25)$
 3 12 st
 $(2x + 6 = 30)$
 4 A: 5 st
 B: 10 st
 $(x + 2x + 3 = 18)$

Arbetsblad 27

- 1 4
($6x - 9 = 15$)
- 2 A: 20 st
B: 40 st
($x + 2x + 3 = 63$)
- 3 64 år
($\frac{x}{8} + 2 = 10$)
- 4 30 kr
($4x + 39 = 159$)

Arbetsblad 28

- 1 a) $x = 4$
b) $y = 6$
- 2 a) $z = 4$
b) $x = 5$
- 3 a) $y = 6$
b) $z = 5$
- 4 a) $x = 7$
b) $y = 10$

Arbetsblad 29

- | | |
|-----------|-----------|
| 1 0,2 m | 21 8,07 m |
| 2 0,4 m | 22 0,8 m |
| 3 0,5 m | 23 1,6 m |
| 4 0,12 m | 24 1,06 m |
| 5 0,17 m | 25 0,8 m |
| 6 0,07 m | 26 0,75 m |
| 7 0,06 m | 27 4,15 m |
| 8 0,25 m | 28 1,5 m |
| 9 0,9 m | 29 4,02 m |
| 10 0,32 m | 30 2,4 m |
| 11 0,04 m | 31 2,5 m |
| 12 0,7 m | 32 2,58 m |
| 13 0,99 m | 33 7,3 m |
| 14 2,65 m | 34 6,5 m |
| 15 1,15 m | 35 4,55 m |
| 16 1,05 m | 36 1,2 m |
| 17 3,8 m | 37 3,05 m |
| 18 7,21 m | 38 7,2 m |
| 19 0,1 m | 39 0,14 m |
| 20 0,01 m | 40 4,08 m |

Arbetsblad 30

- | | | | |
|----|--------|----|-------------|
| 1 | 13 dm | 21 | 1 m 42 cm |
| 2 | 42 dm | 22 | 2 m 60 cm |
| 3 | 9 dm | 23 | 3 m 5 cm |
| 4 | 75 dm | 24 | 6 m 50 cm |
| 5 | 54 dm | 25 | 4 m 7 cm |
| 6 | 150 cm | 26 | 1 500 m |
| 7 | 25 cm | 27 | 800 m |
| 8 | 168 cm | 28 | 72 000 m |
| 9 | 205 cm | 29 | 4 km |
| 10 | 12 cm | 30 | 11 km |
| 11 | 7 cm | 31 | 175 km |
| 12 | 41 cm | 32 | 224 km |
| 13 | 69 cm | 33 | 108 km |
| 14 | 5 cm | 34 | 357 km |
| 15 | 97 cm | 35 | 121 km |
| 16 | 16 mm | 36 | 9 mil 2 km |
| 17 | 23 mm | 37 | 14 mil 5 km |
| 18 | 38 mm | 38 | 7 mil 7 km |
| 19 | 47 mm | 39 | 15 mil 3 km |
| 20 | 61 mm | 40 | 12 mil 8 km |

Arbetsblad 31

- | | |
|---|--------|
| 1 | 20 cm |
| 2 | 12 cm |
| 3 | 30 cm |
| 4 | 90 cm |
| 5 | 75 cm |
| 6 | 4,5 m |
| 7 | 150 cm |
| 8 | 125 cm |

Arbetsblad 32

- | | |
|---|------|
| 1 | 35° |
| 2 | 120° |
| 3 | 45° |
| 4 | 155° |
| 5 | 70° |
| 6 | 135° |
| 7 | 105° |
| 8 | 25° |

Arbetsblad 33

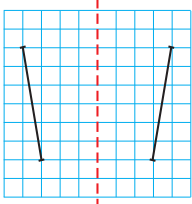
- 1 40°
- 2 60°
- 3 120°
- 4 110°
- 5 45°
- 6 135°
- 7 100°
- 8 35°

Arbetsblad 34

- 1 a) B, D
b) E
c) D
- 2 a) 52°
b) 41°
- 3 a) 80°
b) 55°
- 4 a) 100°
b) 130°
- 5 a) 120°
b) 45°

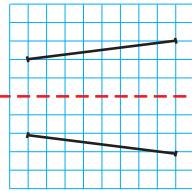
Arbetsblad 35

1 a)



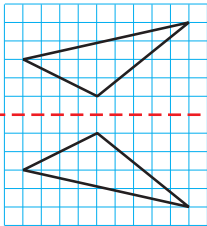
speglings-
linje

b)



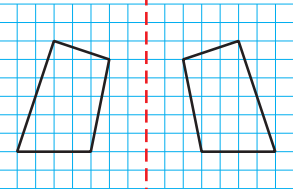
speglings-
linje

2 a)



speglings-
linje

b)



speglings-
linje

3

A	B	C
D	E	H
I	K	M
O	T	U
V	W	X
Y	Å	Ä
Ö		

Arbetsblad 36

- 1 Omkrets: 8 cm
Area: 4 cm²
- 2 Omkrets: 14 cm
Area: 10 cm²
- 3 Omkrets: 13 cm
Area: 10 cm²
- 4 Omkrets: 16 cm
Area: 16 cm²
- 5 Omkrets: 13 cm
Area: 7,5 cm²

Arbetsblad 37

- 1 a) 14 cm
b) 10 cm^2
- 2 a) 18,1 cm
b) 14 cm^2
- 3 10 cm^2
- 4 a) Rektangel
(parallelogram)
b) 10 cm^2
- 5 a) 40 cm
b) 79 cm^2

Arbetsblad 38

- 1 a) 2,5 cm
b) 3 cm
- 2 a) 13 cm
b) 13 cm^2
- 3 a) 31 cm
b) 79 cm^2
- 4 a) 90 cm
b) 710 cm^2

Arbetsblad 39

- 1 a) 26 cm
b) 55 cm^2
- 2 5 dm^2
- 3 14 cm^2
- 4 a) 18 cm
b) 19 cm^2

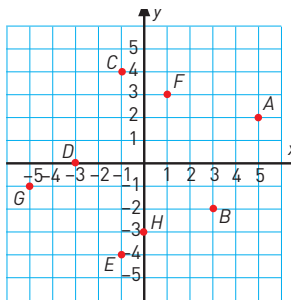
Arbetsblad 40

- 1 27 cm^3
- 2 24 cm^3
- 3 10 dm^3
- 4 $3,6 \text{ dm}^3$

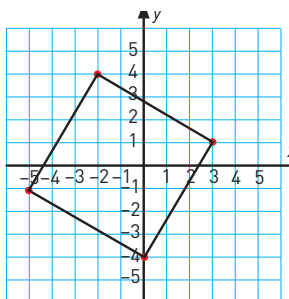
Arbetsblad 41

- 1 A: (4, 1)
 B: (-3, 2)
 C: (0, 4)
 D: (-1, --5)
 E: (5, 0)
 F: (4, -3)
 G: (-2, -3)
 H: (-1, 5)

2



3 a)



b) (0, -4)

Arbetsblad 42

- 1 a) 20 kr
 b) 60 kr
 c) Ja
 2 70 kr
 3 Nej
 4 a) Nej
 b) Punkterna ligger inte på en rät linje från origo.

Arbetsblad 43

- 1 a) 16.00
 b) 18.00
 c) 2 h
 d) 15 km/h
 e) 40 min
 2 a) 30 km
 b) 15 km
 c) 10 km
 3 a) 420 km
 b) 6 h
 c) 70 km/h
 4 a) 2 h
 b) 1,5 h
 c) 30 min
 5 90 km/h
 6 a) 5,6 s
 b) 10 m/s

Arbetsblad 44

- 1 $\frac{1}{10} = 0,1 = 10 \%$
 2 $\frac{3}{10} = 0,3 = 30 \%$
 3 $\frac{7}{10} = 0,7 = 70 \%$
 4 $\frac{1}{100} = 0,01 = 1 \%$
 5 $\frac{9}{100} = 0,09 = 9 \%$
 6 $\frac{34}{100} = 0,34 = 34 \%$
 7 $\frac{1}{2} = 0,5 = 50 \%$
 8 $\frac{1}{4} = 0,25 = 25 \%$
 9 $\frac{1}{5} = 0,2 = 20 \%$
 10 $\frac{42}{100} = 0,42 = 42 \%$

Arbetsblad 45

- 1 $\frac{1}{2} = 0,5 = 50 \%$
- 2 $\frac{1}{4} = 0,25 = 25 \%$
- 3 $\frac{1}{5} = 0,2 = 20 \%$
- 4 $\frac{1}{4} = 0,25 = 25 \%$
- 5 $\frac{3}{4} = 0,75 = 75 \%$
- 6 $\frac{1}{2} = 0,5 = 50 \%$
- 7 $\frac{2}{5} = 0,4 = 40 \%$
- 8 $\frac{1}{4} = 0,25 = 25 \%$
- 9 $\frac{4}{5} = 0,8 = 80 \%$
- 10 $1 = 1 = 100 \%$

Arbetsblad 46

- 1 a) 19 %
b) 7,5 %
c) 70 %
- 2 a) 6,2 %
b) 50 %
c) 38 %
- 3 a) 0,17 = 17 %
b) 0,08 = 8 %
- 4 a) 0,28 = 28 %
b) 0,07 = 7 %
- 5 a) 0,236 = 23,6 %
b) 0,026 = 2,6 %
- 6 a) 0,113 = 11,3 %
b) 0,013 = 1,3 %
- 7 a) 0,37 = 37 %
b) 0,71 = 71 %
- 8 a) 0,51 = 51 %
b) 0,09 = 9 %
- 9 a) 0,018 = 1,8 %
b) 0,072 = 7,2 %
- 10 a) 0,135 = 13,5 %
b) 0,016 = 1,6 %
- 11 a) 13 %
b) 19 %
- 12 a) 6,3 %
b) 10,7 %

Arbetsblad 47

- 1 50 kr
- 2 25 kr
- 3 10 kr
- 4 1 kr
- 5 20 m
- 6 2 m
- 7 5 kg
- 8 5 liter
- 9 75 mil
- 10 7 bullar
- 11 14 bullar
- 12 28 bullar
- 13 35 bullar
- 14 8 hundar
- 15 4 hundar

Arbetsblad 48

- 1 3 000 kr
- 2 3 500 kr
- 3 4 %
- 4 5 %
- 5 3 mån

Arbetsblad 49

- 1 a) 1 procentenhet
b) 25 %
- 2 a) 1 procentenhet
b) 20 %
- 3 a) 0,5 procentenheter
b) 10 %
- 4 a) 1 200 kr
b) 8 %

Arbetsblad 50

- 1 a) $\frac{1}{3}$
b) $\frac{2}{5}$
c) $\frac{3}{4}$
- 2 a) $\frac{1}{2}$
b) $\frac{3}{4}$
c) $\frac{5}{7}$
- 3 a) $\frac{1}{2}$
b) $\frac{2}{5}$
c) $\frac{2}{3}$
- 4 a) $\frac{3}{10}$
b) 0,3
c) 30 %
- 5 a) $\frac{1}{6}$
b) $\frac{1}{3}$
- 6 a) $\frac{1}{2}$
b) $\frac{1}{4}$
c) $\frac{1}{13}$

Arbetsblad 51

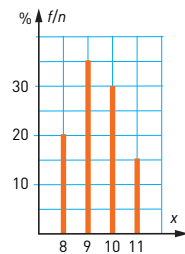
- 1 a) 7 röster
b) 30 elever
c) Stapeldiagram
- 2 a) 9 filmer
b) 9 ungdomar
c) Stolpdiagram
- 3 a) 11 °C
b) Fredag
c) Linjediagram
- 4 a) $\frac{1}{4}$ (25 %)
b) 30 elever
c) Cirkeldiagram

Arbetsblad 52

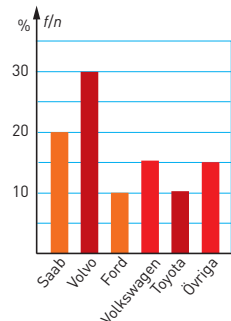
- 1 a) 45 %
b) 16 %
c) 66 %
- 2 a) 22 %
b) 64 %

3

Antal rätt x	Frekvens f	Relativ frekvens f/n [%]
8	4	20
9	7	35
10	6	30
11	3	15
$n = 20$		$\Sigma a = 100$



4



Arbetsblad 53

- 1 8 lotter
- 2 a) 7 poäng
b) 8 poäng
- 3 925 kr
- 4 a) 15 °C
b) 15 °C

- 5 6 kort
- 6 a) 11 poäng
b) 10,5 poäng

Arbetsblad 54

- 1 a) 20 st
b) 8 poäng

c)

Poäng x	Frekvens f	$f \cdot x$
10	3	30
9	6	54
8	7	56
7	4	28
$n = 20$		Summa = 168

- d) 8,4 poäng
- e) 8 poäng
- 2 a) 1 person
b) 40 st
c) 68 personer
d) 1,7 personer
e) 1 person
- 3 a) 20 år
b) 20 år
c) 20 år